

ЧТО ДЕЛАТЬ ПРИ ПОЖАРЕ В ЗДАНИИ?

ПРИ ВОЗНИКНОВЕНИИ ПОЖАРА



ОЦЕНИТЕ ОБСТАНОВКУ,
ОПРЕДЕЛИТЕ СПОСОБ
ИСТОЧНИК ОПАСНОСТИ

СООБЩИТЕ
В ПОЖАРНУЮ СЛУЖБУ

ДВИГАЙТЕСЬ
В ПРОТИВОПОЛОЖНУЮ СТОРОНУ ОТ ОГНЯ,
К НЕЗАДЫМЛЕННОЙ ЛЕСТНИЦЕ
ИЛИ ВЫХОДУ

РЕШИВ СПАСАТЬСЯ ЧЕРЕЗ ЗАДЫМЛЕННЫЙ КОРРИДОР



ПРИ ДВИЖЕНИИ СТАРАЙТЕСЬ ДЫШАТЬ
ЧЕРЕЗ НОСОВОЙ ПЛАТОК ИЛИ ОДЕЖДУ,
А ПРИ ВОЗМОЖНОСТИ
НАКРОЙТЕСЬ МОКРОЙ ПЛОТНОЙ ТКАНЬЮ

ДВИГАЙТЕСЬ
К ВЫХОДУ НАГНУВШИСЬ ИЛИ ПОДСКОК
СТАРАЙТЕСЬ ДЕРЖАТЬСЯ ЗА ДВЕРИ,
ПОРУЧНИ,
БЕРЕЛА И Т.Д.

НА ВАС НАДВИГАЕТСЯ ОГНЕННЫЙ ВАЛ



НЕ МЕШАЯ, ПАДАЙТЕ НА ПОЛ, ЗАКРОЙТЕ ГОЛОВУ РУКАМИ ИЛИ ОДЕЖДОЙ,
СТАРАЙТЕСЬ НЕ ДЫШАТЬ

ПРИ ОПАСНОЙ КОНЦЕНТРАЦИИ ДЫМА И ПОВЫЩЕНИИ ТЕМПЕРАТУРЫ:

НЕ ВЫХОДИТЕ ТУДА, ГДЕ ВИДИМОСТЬ
МЕНЕЕ 10м - ДОСТАТОЧНО СДЕЛАТЬ
НЕСКОЛЬКО ВЗДХОВ, И ВЫ МОЖЕТЕ ПОГИБНУТЬ!

ЕСЛИ НЕВОЗМОЖНО ВЫЙТИ:

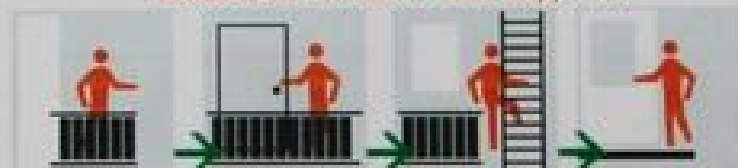


ВЕРНИТЕСЬ
В ПОМЕЩЕНИЕ

ПЛОТНО
ЗАКРОЙТЕ ДВЕРЬ

ДВЕРНЫЕ ЩЕЛИ И ВЕНТИЛЯЦИОННЫЕ ОТВЕРСТИЯ
ПО ВОЗМОЖНОСТИ
ЗАКРОЙТЕ ВОСКРИМ ТРЯПКАМИ
И КРОЙТЕ ПОЖАРНЫХ ИЛИ СПАСАТЕЛЕЙ

ЕСЛИ ЕСТЬ БАЛКОН ИЛИ ЛОДЖИЯ:



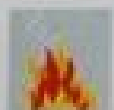
ВЫЙДИТЕ
НА БАЛКОН

ПЛОТНО
ЗАКРОЙТЕ ДВЕРЬ

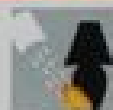
ЭВАКУИРУЙТЕСЬ ПО
ПОЖАРНОЙ ЛЕСТНИЦЕ
ИЛИ ЧЕРЕЗ
ДРУГОЕ ПОМЕЩЕНИЕ

ЕСЛИ НЕТ БАЛКОНА
ВСТАНЬТЕ НА КАРНИЗ
ИЛИ ВЫСТУП
И ЖДИТЕ ПОМОЩИ

ПРИ ПОЖАРЕ НЕ СЛЕДУЕТ:



тушить огонь
до вызова пожарных



тушить водой включенные
электроприборы



спасаться через
задымленную лестницу



пользоваться лифтом



выпрыгивать из окон
верхних этажей



спускаться по водосточным
трубам, просторным веревкам



открывать
окна и двери